

# 高野山真言宗の名刹 飯山観音墓苑



過去の宗旨宗派は問いません。  
どなたでもお求めいただけます。  
ただし墓所取得後、高野山真言宗の  
長谷寺飯山観音の檀家になっていただきます。  
入壇に際して入壇料は不要です。



「飯山の隠れ鐘」の伝承をもつ梵鐘、大工権守・清原  
国光が嘉吉2年(1442年)に鑄造した名鐘です。



10年ぶりの一般公募。希少な墓所解放。



「かながわ名木百選」にも選ばれているイヌマキは、  
樹齢400年余と伝えられ市の天然記念物です。

## 県央随一の桜並木を擁する 「飯山観音」の希少な墓所

奈良時代に開山された飯山観音(長谷寺)  
「飯山の観音さん」「緑結びの観音様」として知られる  
長谷寺(飯山観音)は、厚木市街から約六キロ、  
丹沢山塊の一部をなす白山の中腹に位置している。  
その寺史は古く奈良時代の開山と伝えられている。  
神亀二年(七二五年)の昔、僧「行基」がこの地を通りかかると  
鉄鉢を縁として泉の中から十二面観音が示現したため、  
行基は傍らのクスノキでもう一体の観音像を刻み、その体内に  
泉の観音像を納め、この地に寺を開いたと伝えられる。  
また弘法大師への一夜の宿のお礼にと、  
大和長谷寺のご本尊と同じ材料で作った観音像を、  
時の、土地の領主に与えたのが始まりという説もある。  
いずれにしても今から二一八〇年も昔の話。

### 特別完成セット墓所

224.3 1.80㎡  
万円より+税

※年間管理料6,000円

永代使用料  
+  
墓石工事一式

1.8㎡の墓域に高級白みかげ  
石碑一式・納骨棺・外柵・塔  
婆立てのすべてを含んでい  
ます(彫刻料を含む)



大野屋

検索



# 永代供養墓「さくら」



お墓の継承者がいなくても、永代にわたってご供養と管理をいたします。

## 個別収蔵墓 使用料 一霊 20万円

- ・ご遺骨の状態で10年間安置し、10年後は合同埋葬墓に移行し、永代にわたり供養いたします。
- ・使用料 一人、または一霊につき20万円 ※使用料には読経料も含まれています。
- ・収蔵後10年間は、改葬、分骨が可能です、その後はご遺骨を取り出すことは出来ません。

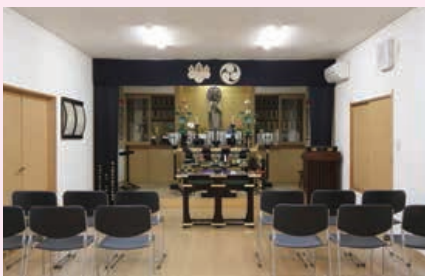
## 合同埋葬墓 使用料 一霊 10万円

- ・合同墓に合祀し、永代にわたり供養いたします。

## ■墓地使用料・年間墓地管理費

面積	間口×奥行(cm)	墓地使用料
1.80㎡	120×150	70万円
2.00㎡	100×150	130万円
2.25㎡	150×150	140万円
2.50㎡	125×200	150万円
3.00㎡	150×200	120万円

年間墓地管理費は、年間一律6,000円です。



「長谷寺客殿法堂」  
ご法事にご使用いただけます。



「客殿休憩室」  
和室もご利用いただけます。



駐車場



「飯山観音山門」  
仁王像が安置されています。

## 現地ご案内図



### 拡大図



- 飯山観音墓苑概要 ●所在地 / 神奈川県厚木市飯山5605番地
- 管理者 / 宗教法人 飯上山長谷寺(通称:飯山観音) ●宗旨 / 真言宗 ●設備 / 本堂、管理事務所、休憩所、駐車場、水道設備施設
- 経営許可番号 / 神奈川県指令環境第45号

### ■交通のご案内

小田急線「本厚木」駅北口⑥番のりばより神奈中バスで宮ヶ瀬・上煤ヶ谷・上飯山行きに乗車、約20分。「飯山観音前」下車、徒歩10分  
※バスは20分から30分間隔で運行されています。



ここに届く、3つのお手伝い

- お葬式** ご希望のかたちの葬儀を心をこめて行います
- お墓** 優良の霊園・墓所ご紹介と、10年保証の墓石工事をいたします
- お仏壇** ライフスタイルに合わせた祈りのかたちをご提案します



建墓ローンのご利用ができますので、お気軽にご相談ください。

お支払い例: 50万円ご利用の場合  
**60回(5年)均等払いの場合**

実質年率	2.9%
初回金お支払い	12,650円
2回目以降	8,900円×59回

※返済期間はご利用額により3回(3ヵ月)~120回(10年)まで、ご希望に応じます。ボーナス併用払いもごさいます。



当社の墓石工事には10年間の保証がついています。



公営霊園、寺院墓地、共同墓地等の墓石工事の無料見積承ります。

## 大野屋テレホンセンター

365日年中無休 葬儀のご依頼(24時間受付) 仏事・葬儀・お墓に関するご相談(9:00~20:00)

0120-02-8888